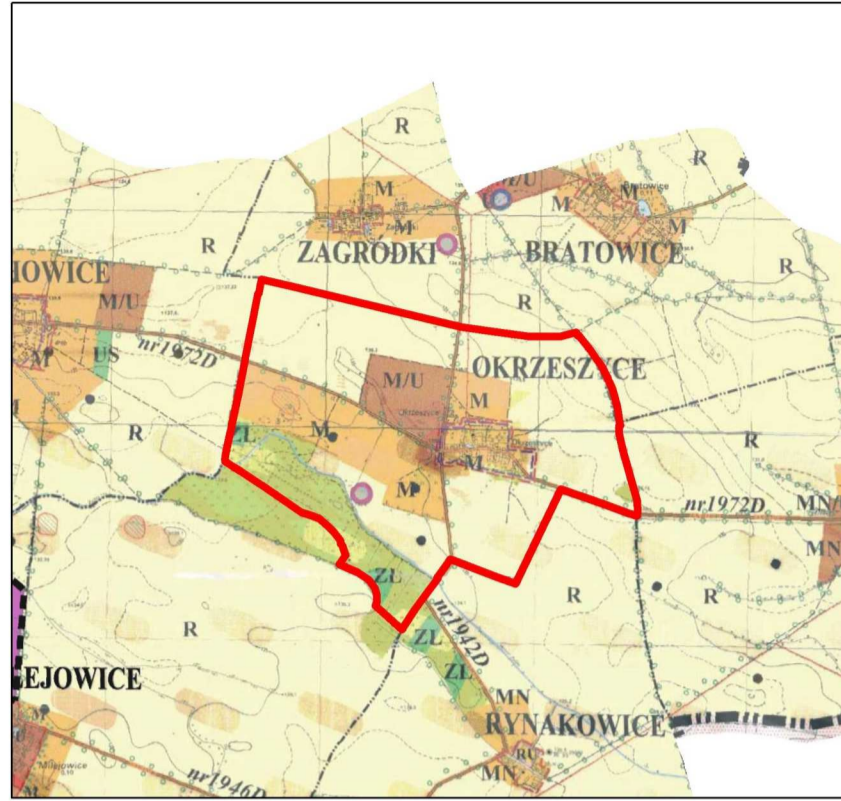
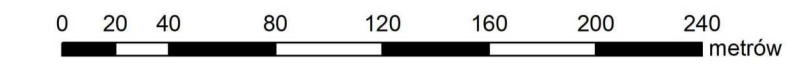




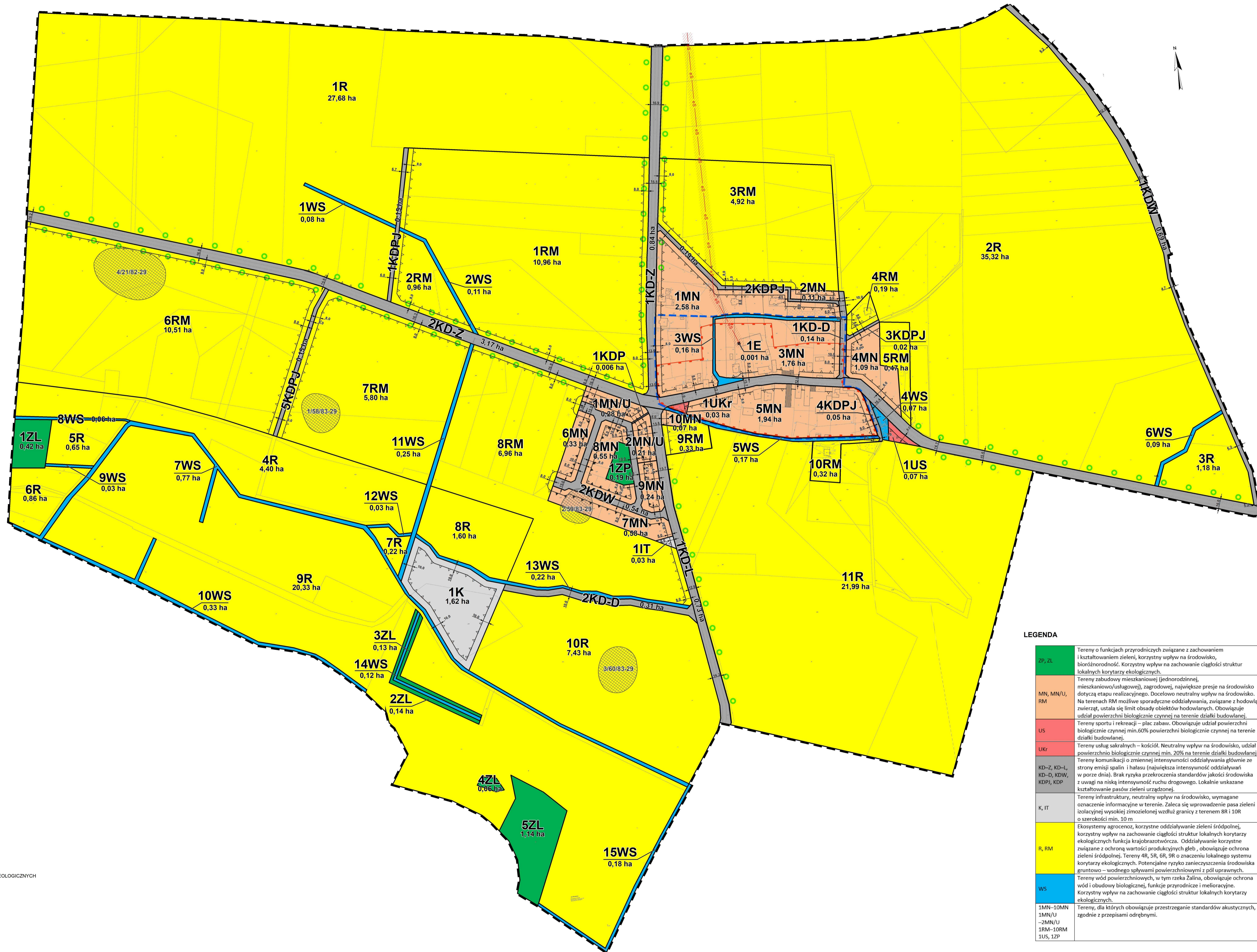
# PROGNOZA ODDZIAŁYWANIA NA ŚRODOWISKO MIEJSCOWEGO PLANU ZAGOSPODAROWANIA PRZESTRZENNEGO DLA OBRĘBU GEODEZYJNEGO OKRZESZYCE

SKALA 1:2 000



WYRYS ZE ZMIANY STUDIUM  
UWARUNKOWAŃ I KIERUNKÓW  
ZAGOSPODAROWANIA PRZESTRZENNEGO  
GMINY ŻÓRAWINA  
DLA TERENU OBJĘTEGO OPRACOWANIEM MPZP  
UCHWAŁA NR LVI/513/24 RADY GMINY ŻÓRAWINA  
Z DNIA 9 KWIEŃNIA 2024 r.

GRANICA OBSZARU OBJĘTEGO PLANEM



## OZNACZENIA

	GRANICA OBSZARU OBJĘTEGO PLANEM
	LINIA ROZGRANICZAJĄCA TERENY O RÓŻNYM PRZEZNACZENIU LUB RÓŻNYCH ZASADACH ZAGOSPODAROWANIA
	OBOWIĄZUJĄCA LINIA ZABUDOWY
	NIEPRZEKRACZALNA LINIA ZABUDOWY
	TEREN ZABUDOWY MIESZKANIOWEJ JEDNORODZINNEJ
	TEREN ZABUDOWY MIESZKANIOWEJ JEDNORODZINNEJ I USŁUG
	TEREN USŁUG SAKRALNYCH
	TEREN USŁUG SPORTU I REKREACJI
	TEREN ZABUDOWY ZAGRODOWEJ
	TEREN URZĄDZEŃ ELEKTROENERGETYCZNYCH
	TEREN INFRASTRUKTURY
	TEREN URZĄDZEŃ KANALIZACJI
	TEREN ZIELENI URZĄDZONEJ
	TEREN LASU
	TEREN ROLNICZY
	TEREN WÓD OTWARTYCH
	TEREN DROGI ZBIORCZEJ
	TEREN DROGI LOKALNEJ
	TEREN DROGI DOJAZDOWEJ
	TEREN DROGI WEWNĘTRZNEJ
	TEREN DROGI PIESZO-JEJDNEJ
	TEREN CIĄGU PIESZEGO
	GRANICA STREFY "B" OCHRONY KONSERWATORSKIEJ ORAZ OBSZAR W EWIDENCJI ZABYTKÓW
	GRANICA STREFY "OV" OCHRONY KONSERWATORSKIEJ ZABYTKÓW ARCHEOLOGICZNYCH
	STANOWISKO ARCHEOLOGICZNE
	OBIEKT UJĘTY W EWIDENCJI ZABYTKÓW
	SZPALER DRZEW
	ISTNIEJĄCA NAPONIETRZNA LINIA ENERGETYCZNA ŚREDNIEGO NAPIĘCIA WRAZ Z PASEM TECHNOLOGICZNYM
	WYMIAR W METRACH

## LEGENDA

	2P, ZL	Tereny o funkcjach przyrodniczych związane z zachowaniem i kształtowaniem zieleni, korzystny wpływ na środowisko, bioróżnorodność. Korzystny wpływ na zachowanie ciągłości struktur lokalnych korytarzy ekologicznych.
	MN, MN/U, RM	Tereny zabudowy mieszkaniowej (jednorodzinnej, mieszkaniowo/usługowej), zagrodowej, największe presje na środowisko dotyczą etapu realizacyjnego. Docelowo neutralny wpływ na środowisko. Na terenach RM możliwe sporadyczne oddziaływania, związane z hodowlą zwierząt, ustala się limit obsady obiektów hodowlanych. Obowiązuje udział powierzchni biologicznie czynnej na terenie działki budowlanej.
	US	Tereny sportu i rekreacji – plac zabaw. Obowiązuje udział powierzchni biologicznie czynnej min. 60% powierzchni biologicznie czynnej na terenie działki budowlanej.
	UKr	Tereny usług sakralnych – kościół. Neutralny wpływ na środowisko, udział powierzchni biologicznie czynnej min. 20% na terenie działki budowlanej.
	KD-Z, KD-L, KD-D, KDW, KDPJ, KDP	Tereny komunikacji o zmiennej intensywności oddziaływania głównie ze strony emisji spalin i hałasu (największa intensywność oddziaływać w porze dnia). Brak ryzyka przekroczenia standardów jakości środowiska z uwagi na niską intensywność ruchu drogowego. Lokalnie wskazane kształtowanie pasów zieleni urządzonej.
	K, IT	Tereny infrastruktury, neutralny wpływ na środowisko, wymagane oznaczenie informacyjne w terenie. Zaleca się wprowadzenie pasa zieleni izolacyjnej wysokiej zimozielonej wzdłuż granicy z terenem 8R i 10R o szerokości min. 10 m.
	R, RM	Ekosystemy agrocenoz, korzystne oddziaływanie zieleni śródpolnej, korzystny wpływ na zachowanie ciągłości struktur lokalnych korytarzy ekologicznych funkcja krajobrazotwórcza. Oddziaływanie korzystne związane z ochroną wartości produkcyjnych gleb, obowiązuje ochrona zieleni śródpolnej. Tereny 4R, 5R, 6R, 9R o znaczeniu lokalnego systemu korytarzy ekologicznych. Potencjalne ryzyko zanieczyszczenia środowiska gruntowo – wodnego splotami powierzchniowymi z pól uprawnych.
	WS	Tereny wód powierzchniowych, w tym rzeka Żalina, obowiązuje ochrona wód i obudowy biologicznej, funkcje przyrodnicze i melioracyjne. Korzystny wpływ na zachowanie ciągłości struktur lokalnych korytarzy ekologicznych.
	1MN-10MN, 1MN/U, 2MN/U, 1RM-10RM, 1US, 1ZP	Tereny, dla których obowiązuje przestrzeganie standardów akustycznych, zgodnie z przepisami odrębnymi.