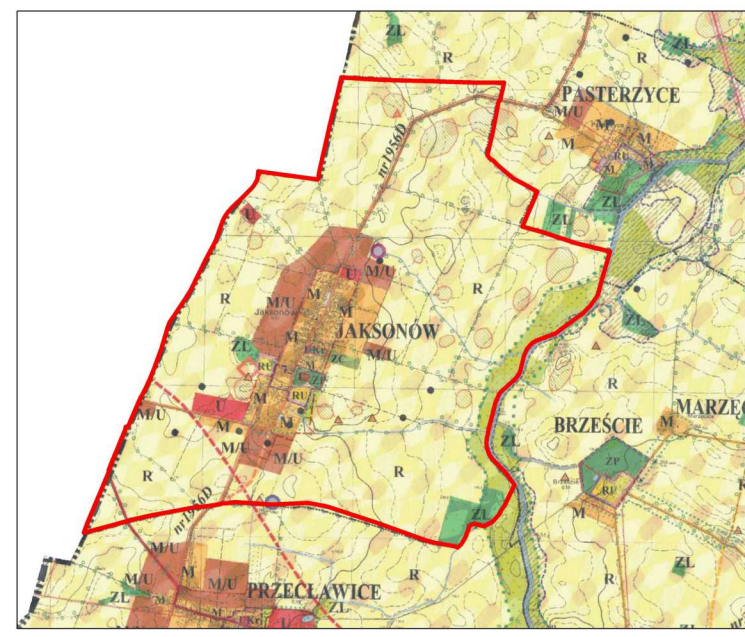




RYSunek PROGNOZY ODDZIAŁYWANIA NA ŚRODOWISKO MIEJSCOWEGO PLANU ZAGOSPODAROWANIA PRZESTRZENNEGO DLA OBRĘBU GEODEZYJNEGO JAKSONÓW



WYRYS ZE ZMIANY STUDIUM UWARUNKOWAŃ I KIERUNKÓW ZAGOSPODAROWANIA PRZESTRZENNEGO GMINY ŻORAWINA DLA TERENU OBJĘTEGO OPRACOWANIEM MPZP UCHWAŁA NR LV15/13/24 RADY GMINY ŻORAWINA Z DNIA 9 KWIEŃNIA 2024 r.

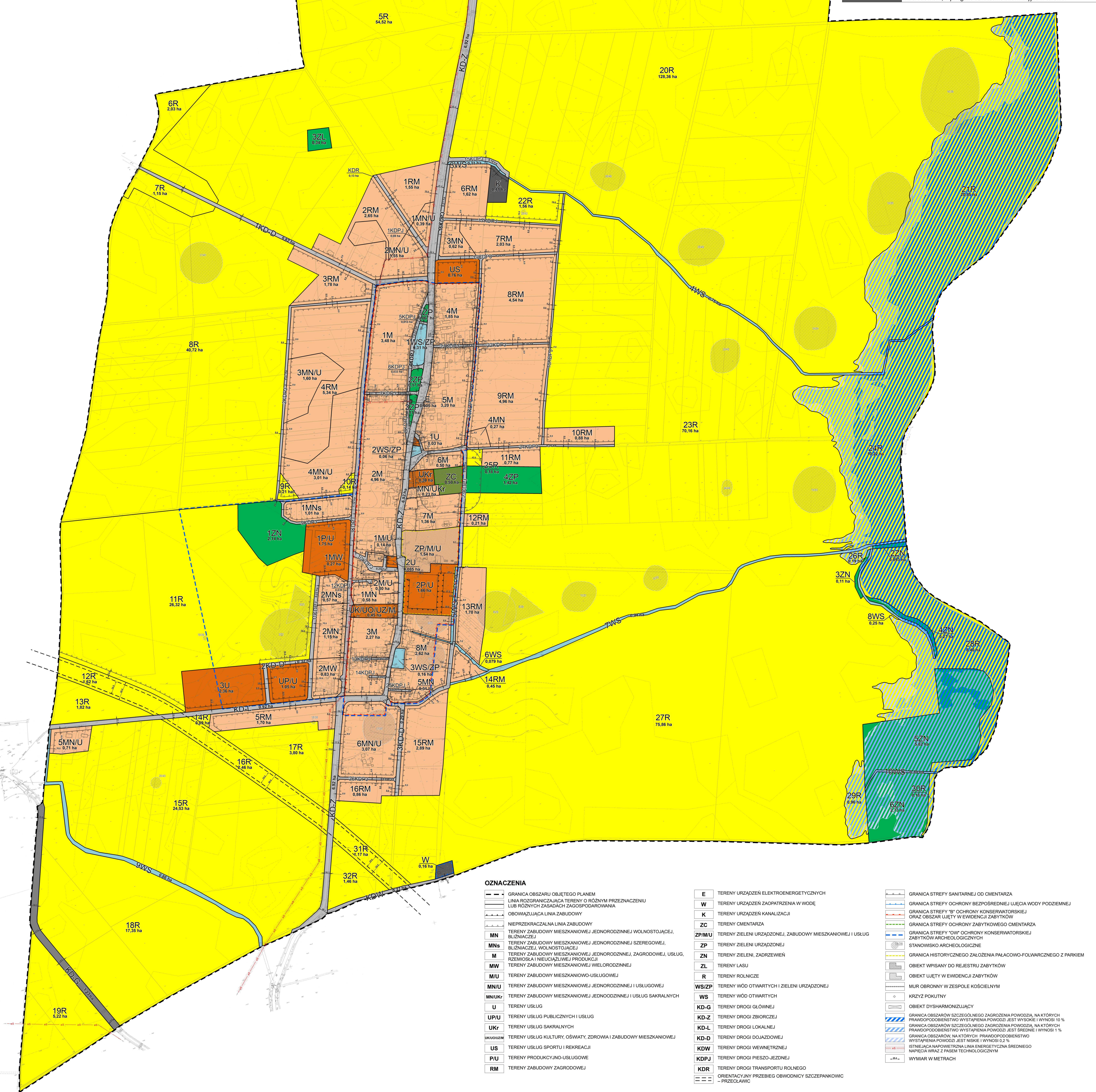
GRANICA OBSZARU OBJĘTEGO PLANEM



SKALA 1:2 000



PRZEZNACZENIE	SKALA ODDZIAŁYWANIA
ZN, ZP, ZL	Tereny o funkcjach przyrodniczych z zakazem zabudowy, korzystny wpływ na środowisko, bioróżnorodność, wymagane utrzymanie i ochrona cieków wodnych w terenach 1ZN, na terenach od 1ZP do 5ZP obowiązują standardy akustyczne.
ZC	Teren cmentarza - w granicach strefy ochronnej od cmentarza obowiązują ograniczenia zgodnie z przepisami odrębnymi.
MN, MNs, M, MW, M/U, MN/U, MN/UKr, RM, ZP/M/U	Tereny stałego pobytu ludzi, objęte ochroną akustyczną. Oddziaływanie potencjalnie znaczące w przypadku lokalizacji na obszarach niezainwestowanych pow. 4 ha, zauważalne przekształcenie krajobrazu. Tereny wymagające kształtowania zieleni urządzonej w ramach zagospodarowania uzupełniającego. Na terenie US obowiązują standardy akustyczne.
U, UP/U, UKr, UK/UKr, US, P/U	Tereny o funkcjach usługowych, głównie funkcje istniejące, mogące generować emisję hałasu na sąsiednie funkcje chronione akustycznie, o małym ryzyku przekroczenia standardów akustycznych. Tereny wymagające kształtowania zieleni urządzonej w ramach zagospodarowania uzupełniającego. Na terenie US obowiązują standardy akustyczne.
KD-Z, KD-L, KD-D, KD-W, KD-P, KDR	Tereny związane z emisją spalin i hałasu, o niskiej intensywności - brak ryzyka przekroczenia standardów akustycznych na terenach sąsiednich. Lokalnie wskazane kształtowanie pasów zieleni urządzonej.
KD-G	Teren drogi wojewódzkiej nr 346 - oddziaływanie związane z emisją spalin i hałasu i zróżnicowanej intensywności dobowej, największej w ciągu dnia.
R	Ekosystemy agrocenoz, korzystne oddziaływanie zieleni łąk, funkcja krajobrazotwórcza. Potencjalne ryzyko zanieczyszczenia środowiska gruntowo - wodnego spływami powierzchniowymi z pól uprawnych.
WS, WS/ZP	Tereny wód powierzchniowych, obowiązuje ochrona wód i budowy biologicznej, funkcja przyrodnicza i melioracyjna. Wymagane utrzymanie i ochrona zbiorników wodnych w terenach o symbolach 1WS/ZP, 2WS/ZP, 3WS/ZP. Na terenach od 1WS/ZP do 3WS/ZP obowiązują standardy akustyczne.
E, W, K	Tereny infrastruktury technicznej - brak ryzyka znaczących oddziaływań na środowisko, wymagane oznaczenie informacyjne w terenie.



OZNACZENIA

- GRANICA OBSZARU OBJĘTEGO PLANEM
- LINIA ROZGRANICZAJĄCA TERENY O RÓŻNYM PRZEZNACZENIU LUB RÓŻNYCH ZASADACH ZAGOSPODAROWANIA
- OBOWIĄZUJĄCA LINIA ZABUDOWY
- NIENIEPRZEKRACZALNA LINIA ZABUDOWY
- MN TERENY ZABUDOWY MIESZKANIOWEJ JEDNORODZINNEJ WOLNOSTOJĄCEJ, BUDYNKOWEJ
- MNs TERENY ZABUDOWY MIESZKANIOWEJ JEDNORODZINNEJ SZEREGOWEJ, BUDYNKOWEJ, WOLNOSTOJĄCEJ
- MN/U TERENY ZABUDOWY MIESZKANIOWEJ JEDNORODZINNEJ, ZAGRODOWEJ, USŁUG, RZEMIOSŁA I NIECIĄŻLIWEJ PRODUKCJI
- MW TERENY ZABUDOWY MIESZKANIOWEJ WIELORODZINNEJ
- MU TERENY ZABUDOWY MIESZKANIOWO-USŁUGOWEJ
- MN/U TERENY ZABUDOWY MIESZKANIOWEJ JEDNORODZINNEJ I USŁUGOWEJ
- MN/UKr TERENY ZABUDOWY MIESZKANIOWEJ JEDNORODZINNEJ I USŁUG SAKRALNYCH
- U TERENY USŁUG
- UP/U TERENY USŁUG PUBLICZNYCH I USŁUG
- UKr TERENY USŁUG SAKRALNYCH
- UKr/UKr/USŁUG TERENY USŁUG KULTURY, OŚWIATY, ZDROWIA I ZABUDOWY MIESZKANIOWEJ
- US TERENY USŁUG SPORTU I REKREACJI
- P/U TERENY PRODUKCJI I USŁUGOWE
- RM TERENY ZABUDOWY ZAGRODOWEJ

- E TERENY URZĄDZEŃ ELEKTROENERGETYCZNYCH
- W TERENY URZĄDZEŃ ZAOPATRZENIA W WODĘ
- K TERENY URZĄDZEŃ KANALIZACJI
- ZC TERENY CMENTARZA
- ZP/MU TERENY ZIELENI URZĄDZONEJ, ZABUDOWY MIESZKANIOWEJ I USŁUG
- ZN TERENY ZIELENI URZĄDZONEJ
- ZP TERENY ZIELENI, ZAPARZEWIEN
- ZL TERENY LASU
- R TERENY ROLNICZE
- WS/ZP TERENY WÓD OTWARTYCH I ZIELENI URZĄDZONEJ
- WS TERENY WÓD OTWARTYCH
- KD-G TERENY DROGI GŁÓWNEJ
- KD-Z TERENY DROGI ZBIORCZEJ
- KD-L TERENY DROGI LOKALNEJ
- KD-D TERENY DROGI DOJAZDOWEJ
- KD-W TERENY DROGI WEWNĘTRZNEJ
- KD-P TERENY DROGI PIESZO-JEZDNEJ
- KDR TERENY DROGI TRANSPORTU ROLNEGO
- ORIENTACYJNY PRZEBIEG OBWODNICZY SZCZEPANKOWICZ - PRZEGŁAWIC

- GRANICA STREFY OCHRONY BEZPOŚREDNIEJ UJĘCIA WODY PODZIEMNEJ
- GRANICA STREFY "B" OCHRONY KONSERWATORSKIEJ ORAZ OBSZARU UJĘCIA W WODY W EMERGENCJI ZABYTKÓW
- GRANICA STREFY OCHRONY ZABYTKÓW CMENTARZA
- GRANICA STREFY "O" OCHRONY KONSERWATORSKIEJ ZABYTKÓW ARCHEOLOGICZNYCH
- STANOWISKO ARCHEOLOGICZNE
- GRANICA HISTORYCZNEGO ZAŁOŻENIA PALACOWO-FOLWARCZNEGO Z PARKIEM
- OBIEKT WPISANY DO REJESTRU ZABYTKÓW
- OBIEKT UJĘTY W EMERGENCJI ZABYTKÓW
- MUR OBRONNY W ZESPOLU KOŚCIELNYM
- KRZYŻ POKUTNY
- OBIEKT DYSHARMONIZUJĄCY
- GRANICA OBSZARÓW SZCZEGÓLNEGO ZAGROZENIA POWODZIĄ, NA KTÓRYCH PRAWDOPODOBIEŃSTWO WYSTĄPIENIA POWODZI JEST WYSOKIE I WYNIOSI 10 %
- GRANICA OBSZARÓW SZCZEGÓLNEGO ZAGROZENIA POWODZIĄ, NA KTÓRYCH PRAWDOPODOBIEŃSTWO WYSTĄPIENIA POWODZI JEST ŚREDNIE I WYNIOSI 1 %
- GRANICA OBSZARÓW, NA KTÓRYCH PRAWDOPODOBIEŃSTWO WYSTĄPIENIA POWODZI JEST NISZKIE I WYNIOSI 0,2 %
- ISTNIEJĄCA NAROWIETRA LUB LINIA ENERGETYCZNA ŚREDNIEGO NAPIĘCIA WRAZ Z PASEM TECHNOLOGICZNYM
- WYMIAR W METRACH